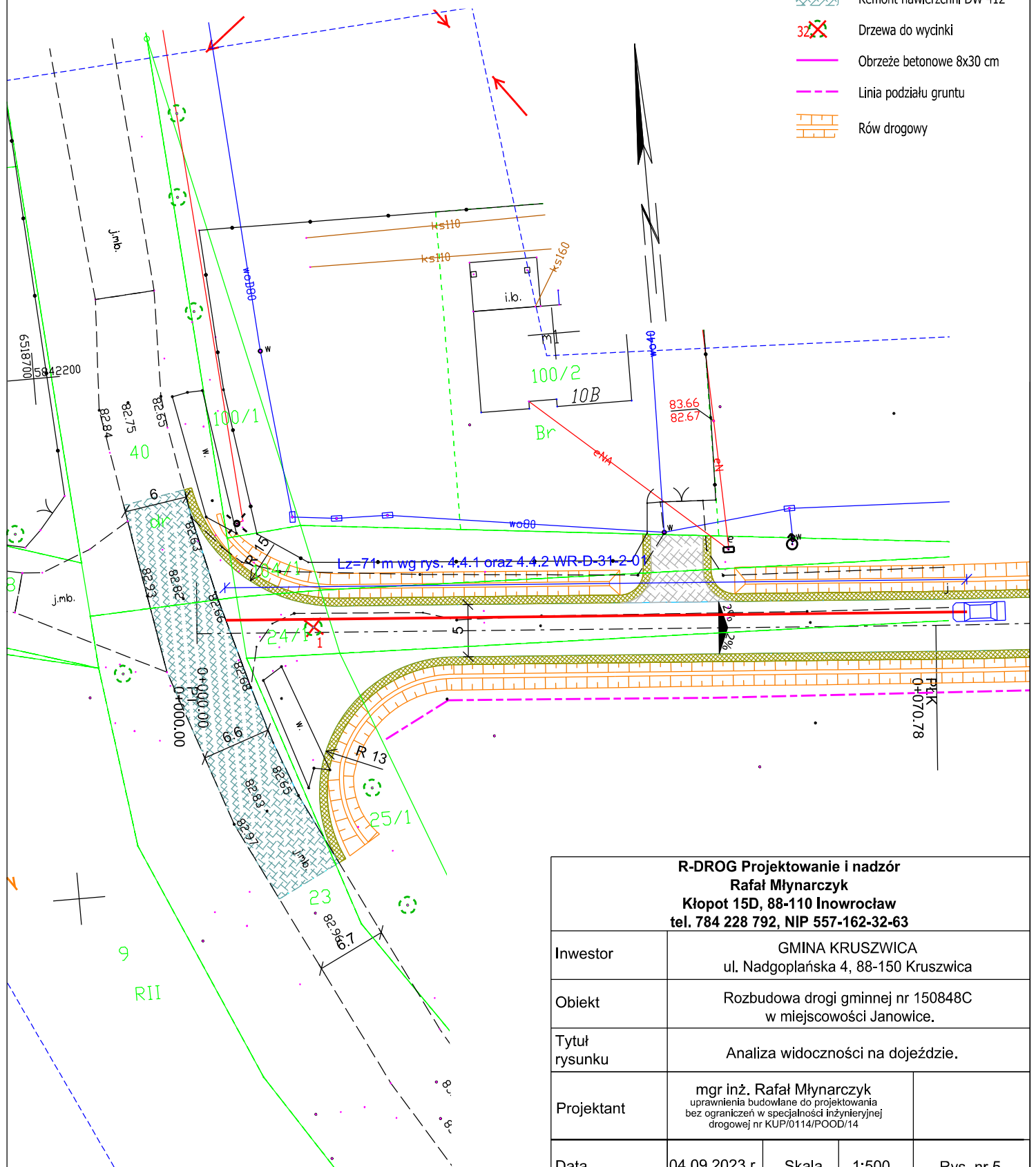


Warunek widoczności na dojeździe spełniony .

## LEGENDA

- |   |                           |
|---|---------------------------|
|  | Pobocze szer. 0,75 m      |
|  | Zjazd - naw. bitumiczna   |
|  | Remont nawierzchni DW 412 |
|  | Drzewa do wycinki         |
|  | Obrzeże betonowe 8x30 cm  |
|  | Linia podziału gruntu     |
|  | Rów drogowy               |



<p align="center"><b>R-DROG Projektowanie i nadzór</b>  <b>Rafał Młynarczyk</b>  <b>Kłopot 15D, 88-110 Inowrocław</b>  <b>tel. 784 228 792, NIP 557-162-32-63</b></p>				
Inwestor	<p align="center">GMINA KRUSZWICA          ul. Nadgoplańska 4, 88-150 Kruszwica</p>			
Obiekt	<p align="center">Rozbudowa drogi gminnej nr 150848C          w miejscowości Janowice.</p>			
Tytuł rysunku	<p align="center">Analiza widoczności na dojeździe.</p>			
Projektant	<p align="center">mgr inż. Rafał Młynarczyk          uprawnienia budowlane do projektowania          bez ograniczeń w specjalności inżynierskiej          drogowej nr KUP/0114/POOD/14</p>			
Data	04.09.2023 r.	Skala	1:500	Rys. nr 5